



SWETER COMBINADO		TALLE 42/44	NIVEL Intermedia
PUNTOS EMPLEADOS	MUESTRA ORIENTATIVA	AGUJA Nro.	HILADO
Técnica: Tricot Elástico 1/1, Jersey. Pto. fantasía (ver esquema) para segmento de la delantera.	Frizz 20 p = 18 cm. Merino 20 P 0 16 cm.	Nro. 6	Frizz 170 grs. Merino 90 grs.

REALIZACION

IMPORTANTE: Esta prenda se comienza a tejer desde un puño.

Con hilado FRIZZ poner 21p, tejer 4 vueltas de elástico 1/1 y enseguida cambiar a jersey. A 5 cm desde inicio hacer el 1° de 6 aum a cada lado, los que se repiten cada 6 cm. Terminada esta etapa, tejer 6 cm, y comenzar con 1 aum cada 2 vueltas 6 veces seguidas. Habiendo completado 60 cm desde inicio incorporar 22 p de una sola vez a cada lado de la labor. Tejer 18 cm con todos estos puntos, siempre a punto jersey.

Habiendo hecho esto, cerrar 39 p sobre el lado derecho de la labor (visto de frente); y con los 38 p que queda tejer 20 cm, para nuevamente incorporar los 39 p que antes habían sido cerrados.

Con todos los puntos nuevamente tejer 18 cm, cerrar 22 p a cada lado y a partir de aquí iniciar el proceso a la inversa, o sea que donde antes se hicieron aumentos ahora se van a hacer disminuciones hasta terminar con 21 p tal como al inicio.

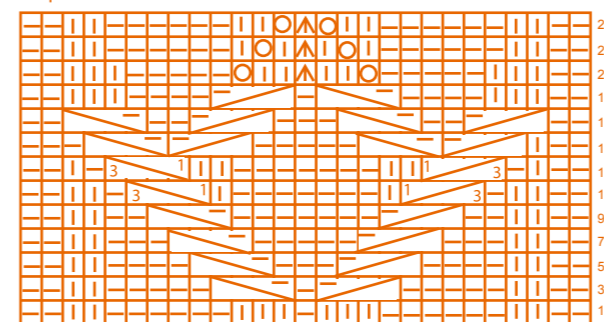
Por otro lado, con hilado MERINO, vamos poner 27 p y desde el inicio vamos a tejer siguiendo el esquema del punto fantasía. Repetir el esquema en altura 2 veces y cerrar los puntos.

ARMADO Y TERMINACION:

Coser las mangas comenzando desde el puño y continuar por los laterales del cuerpo.

Coser el frente tejido con MERINO desde el ruedo hacia arriba en ambos lados. Rematar las hebras y cortar los sobrantes.

Esquema



En las vueltas pares tejer los puntos tal y cómo se presentan.

Referencias

- 1 pto. derecho.
- 1 pto. revés.
- Tomar 3 ptos. der. en ag. aux. y volcarlos por delante del tejido. Tejer 1 pto. revés y los 3 ptos. de la ag. aux. al der.
- Tomar 1 pto. revés en ag. aux., volcarlo por detrás del tejido. Tejer 3 ptos. der. y el de la ag. aux. al revés.
- Tomar 3 ptos. der. en ag. aux. y volcarlos por delante del tejido. Tejer 1 pto. der. y los 3 ptos. de la ag. aux. al der.
- Tomar 1 pto. der. en ag. aux., volcarlo por detrás del tejido. Tejer 3 ptos. der. y el de la ag. aux. al der.
- 1 dism. doble (pasar 2 ptos. sin tejer, tejer 1 pto. der. y pasar los 2 ptos. sin tejer por encima de ese punto).
- 1 Lazada.

